

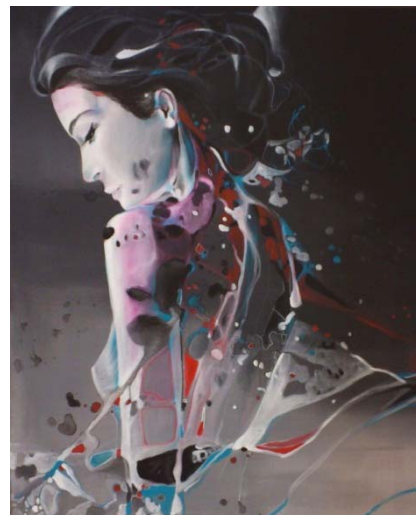
Ana D'Apuzo

STUDIO D'ARTE E ARCHITETTURA



MOSTRA "ORIENTE OCCIDENTE"

1 MAGGIO – 11 GIUGNO 2012



PASSAGGIO SAN PIETRO · ASCONA · SVIZZERA

www.anadapuzzo.com art@anadapuzzo.com +41.91.791.5524

STUDIO D'ARTE E ARCHITETTURA - ANA D'APUZZO



PASSAGGIO SAN PIETRO - 6612 ASCONA - SVIZZERA

ORARI D'APERTURA:

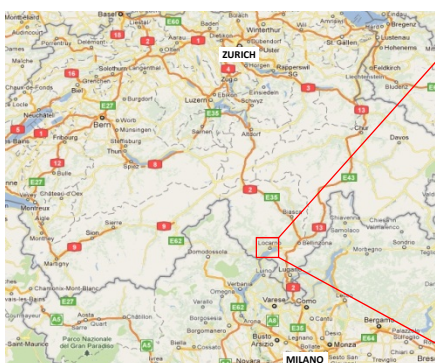
Lu chiuso
Ma chiuso
Me 14:00-17:00
Gio 14:00-17:00
Ve chiuso
Sa 14:00-17:00
Do 14:00-17:00

PER VISITE SU APPUNTAMENTO:

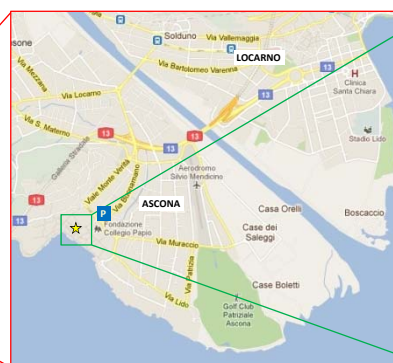
E-mail: art@anadapuzzo.com
Telefono: +41.91.791.5524



COME RAGGIUNGERCI:



Autostrada A2/E35 (asse Milano-Basilea)
Uscita Bellinzona Sud/Locarno
Seguire Locarno/Ascona per ca. 20km
Continuare verso Ascona (attraverso il tunnel)



Dopo il tunnel continuare verso Ascona
Dopo la rotonda continuare diritto
Parcheggiare nell'autosilo
Camminare in direzione del lago



Ci trovate in Passaggio San Pietro
Accessibile da Via Borgo, dalla Chiesa,
dalla piazza o da Contrada Maggiore.